

АДМИНИСТРАЦИЯ РУЗСКОГО МУНИЦИПАЛЬНОГО ОКРУГА МОСКОВСКОЙ ОБЛАСТИ

(наименование органа местного самоуправления или уполномоченного
им органа, осуществляющего муниципальный земельный контроль)



А К Т

муниципального обследования объекта земельных отношений

№1308

"03" апреля 2026

М.О., г. Руза, ул. Солнцева, д.11

(место составления акта муниципального обследования
объекта земельных отношений)

Начальник отдела муниципального земельного контроля и управления муниципальными земельными ресурсами управления земельных отношений администрации Рузского муниципального округа Дудыкин В.А.

(должность, фамилия, имя, отчество должностного лица, составившего акт муниципального обследования объекта земельных отношений)

Проведено муниципальное обследование земельного участка, с кадастровым номером 50:19:0050418:694, площадью 332 кв. м, расположенного по адресу: Московская область, м.о. Рузский, д Старая Руза, категория земель – земли населённых пунктов, вид разрешенного использования - для индивидуального жилищного строительства.

(кадастровый номер, адрес, описание местоположения и иное описание объекта земельных отношений или нескольких объектов земельных отношений)

Муниципальное обследование объекта земельных отношений проведено путем осмотра земельного участка в дневное время суток, при естественном освещении. Фотосъемка проводилась фотоаппаратом Canon PowerShot SX430 IS.

Местоположение земельного участка на местности определено с помощью планшета HUAWEI MediaPad M5 lite на операционной системе Android со специализированным программным обеспечением «KadastrRU», с функцией GPS.

(описание действий, произведенных в рамках муниципального обследования объекта земельных отношений)

03.04.2026 г. в 14:30 проведено муниципальное обследование земельного участка, расположенного по адресу: Московская область, м.о. Рузский, д Старая Руза. В результате визуального осмотра установлено, что земельный участок не огорожен, на участке произрастает древесно-кустарниковая растительность, какие-либо строения отсутствуют. Усматриваемые на фотоматериалах строения, ограждение, опоры и воздушная ЛЭП расположены за кадастровыми границами участка. Доступ на участок свободный, возможен по землям государственной неразграниченной собственности.

(указываются обстоятельства, выявленные при проведении муниципального обследования объекта земельных отношений, признаки нарушения требований земельного законодательства Российской Федерации, за которые законодательством Российской Федерации предусмотрена административная и иная ответственность (при наличии), а также нарушенные нормы законодательства Российской Федерации)

Дополнительная информация фототаблица

(заполняется при необходимости)

В.А. Дудыкин

(подпись и расшифровка подписи должностного лица, проводившего муниципальное обследование объекта земельных отношений)

ФОТОТАБЛИЦА

№ п/п	Местонахождения	Фотография	Площадь	Иное
1.	Московская область, м.о. Рузский, д Старая Руза	Фото № 1-3	332 кв.м	для индивидуального жилищного строительства

Фото № 1

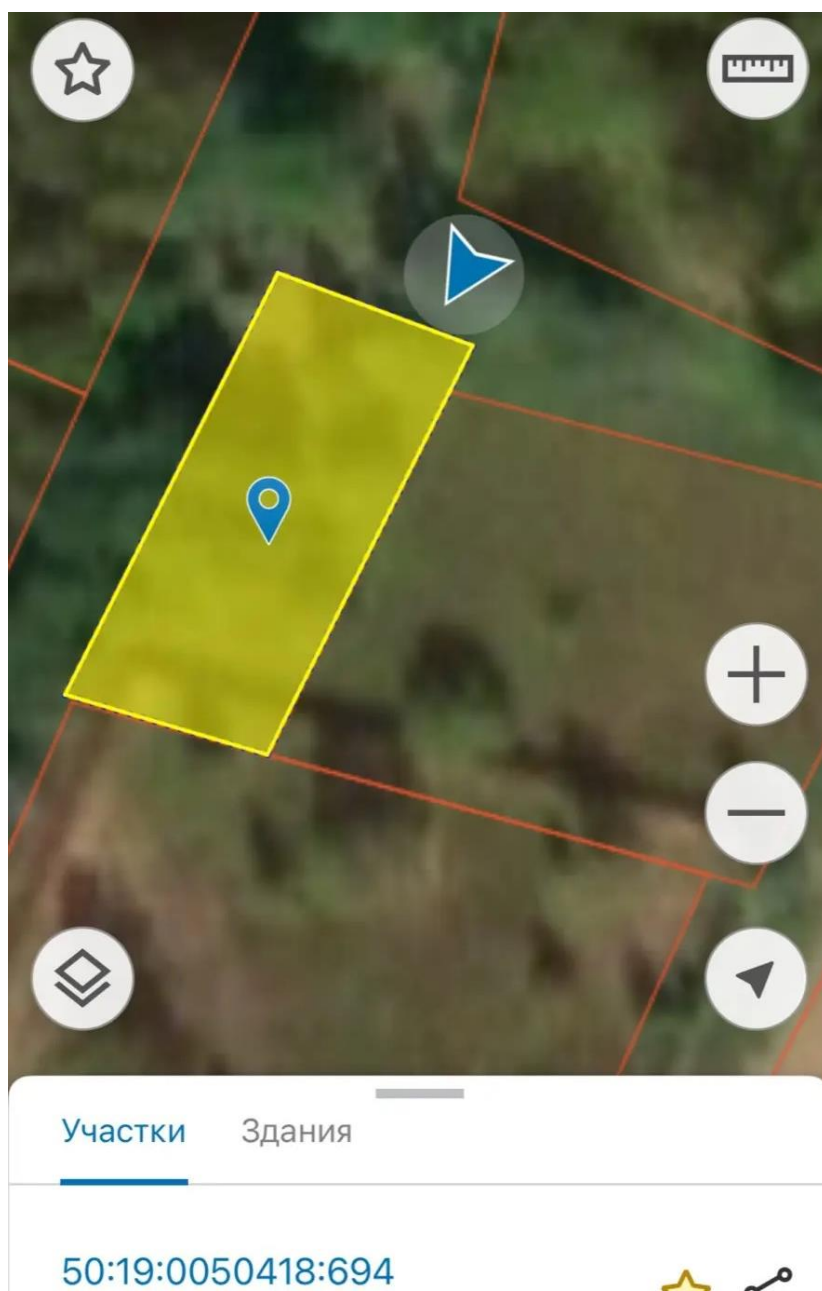


Фото №2



Фото №3



Схематический чертёж земельного участка

The screenshot displays the web application's user interface. On the left, there is a sidebar menu with icons for home, search, layers, and other functions. The main panel shows detailed information about a specific land plot.

Земельный участок: 50:19:0050418:694	
Информация	Сервисы Объекты Части ЗУ Состав
Вид объекта недвижимости	Земельный участок
Вид земельного участка	Землепользование
Дата присвоения	06.02.2026
Кадастровый номер	50:19:0050418:694
Кадастровый квартал	50:19:0050418
Адрес:	Московская область, м.о. Рузский, д Старая Руза
Площадь уточненная	332 кв. м
Статус	Учтенный
Категория земель	Земли населенных пунктов
Вид разрешенного использования	для индивидуального жилищного строительства
Форма собственности	-
Кадастровая стоимость	288 557,8 руб.
Удельный показатель кадастровой	869,15 руб./кв. м

In the background, a map view is visible, showing several land plots outlined in orange and purple against a green forested area. A legend at the bottom indicates different colors represent various types of land or buildings.